

Gefahrenkarte

Gemeinde Beringen

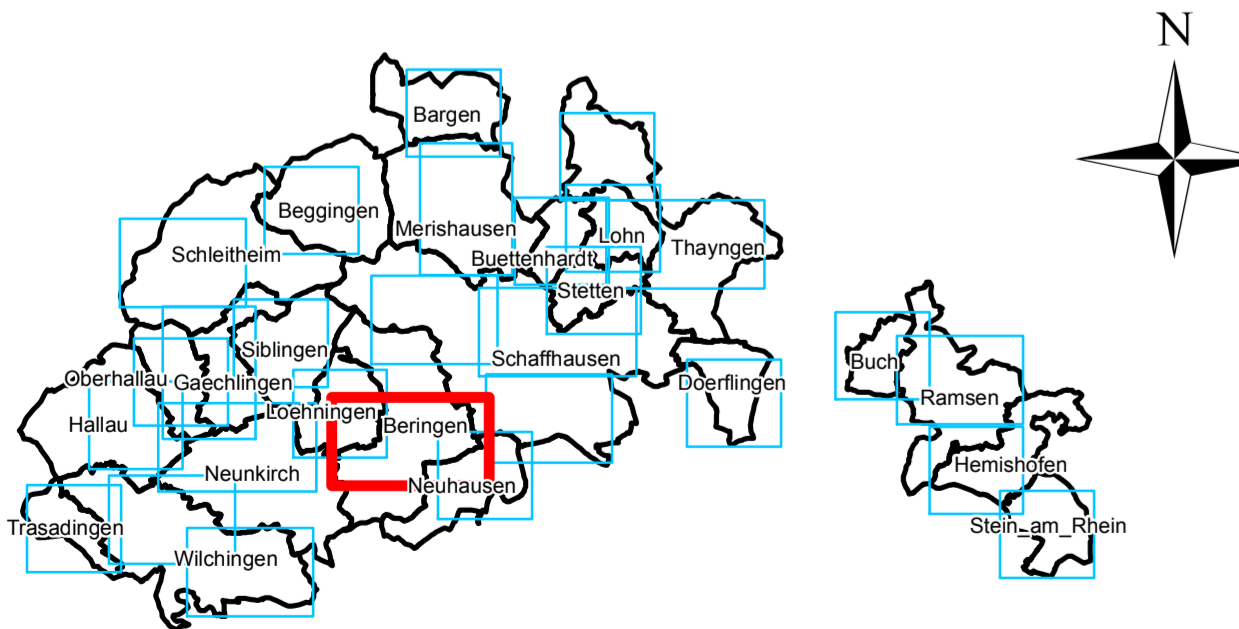
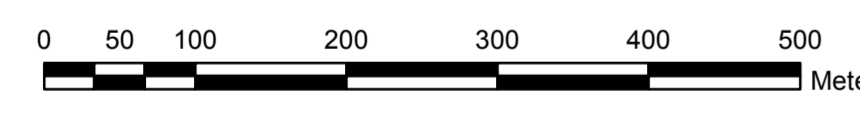
Masstab 1:5000

**Kantonales Tiefbauamt
Abteilung Gewässer**
Schweizersbildstrasse 69
CH-8200 Schaffhausen

ARGE Gefahrenkarte Schaffhausen
Niederer + Pozzi Umwelt AG
EBP Schweiz AG
Dr. von Moos AG

Legende

Gefahrenstufe	Zusatzinformationen
Keine Gefährdung (nach heutigem Kenntnisstand)	Gerinne oberirdisch
Geringe Gefährdung (Hinweisbereich)	Gerinne unterirdisch (Lage tv. ungenau)
Mittlere Gefährdung (Gebotsbereich)	Gemeindegrenzen
Erhebliche Gefährdung (Verbotsbereich)	Gefahrenartenperimeter
Restgefährdung (Hinweisbereich)	Mobile Schutzmassnahmen
MF2 Matrixfeld im Gefahrenstufendiagramm	
Prozess: Rutsch/Sturz	
Rutsch	
Sturz	



Gefahrenkarte Schaffhausen
1:250'000

